

# Mac Mail 6.6設定方法

(POP\_SSL有)

## ・はじめに

本マニュアルは、Mac Mail 6.6でごんごネットのメールの送受信をするための設定方法となります。

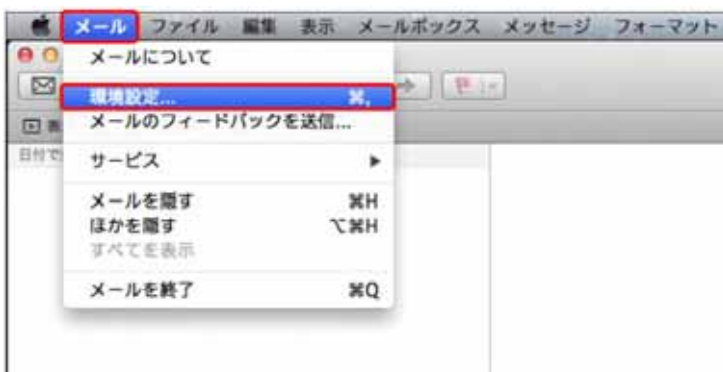
本マニュアルでは、Mac OS X v10.8 のパソコンを使用して以下のメールアドレスを設定する例を記載しています。

`gongo@mx1.tvt.ne.jp`

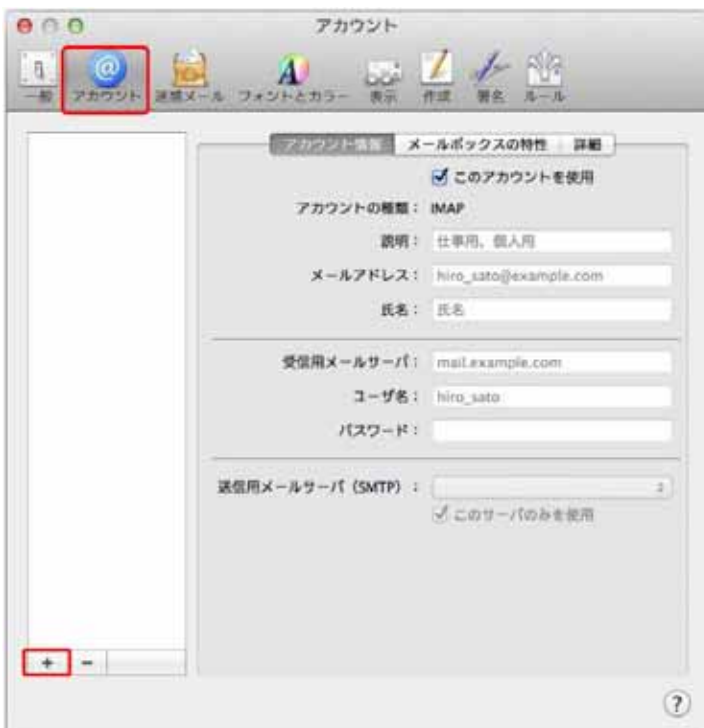
デスクトップ画面最下部Dock内にある[メール]アイコンをクリックします。



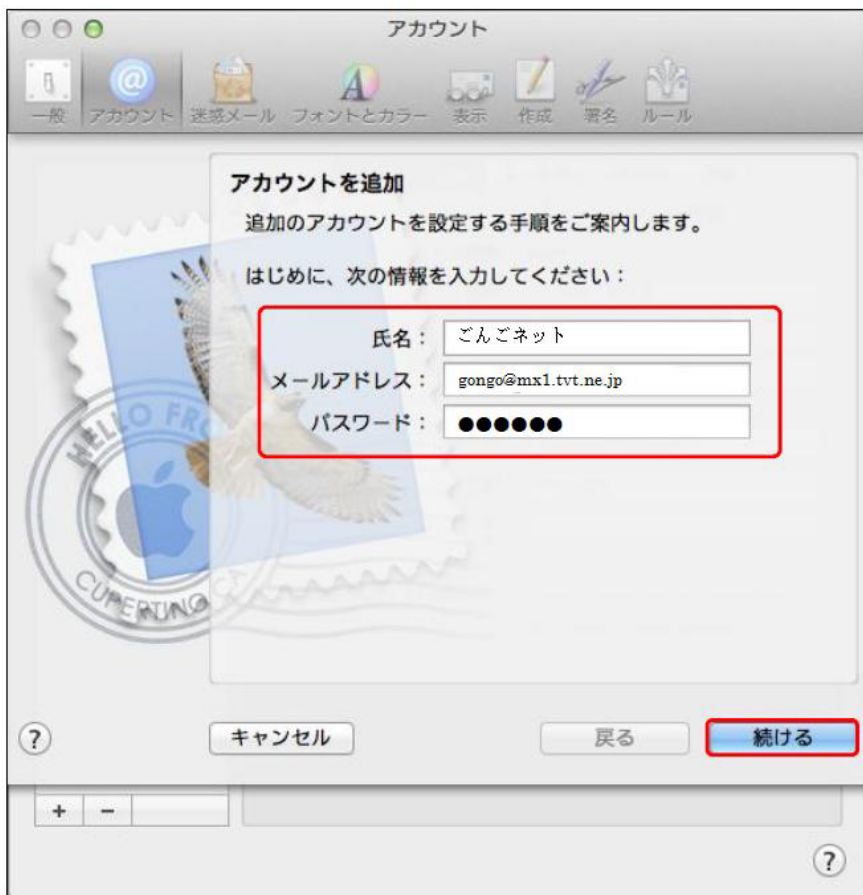
画面左上にある[Mail] > [環境設定]の順にクリックします。



アカウント画面で [アカウント]を選択し、画面左下にある[+]ボタンをクリックします。



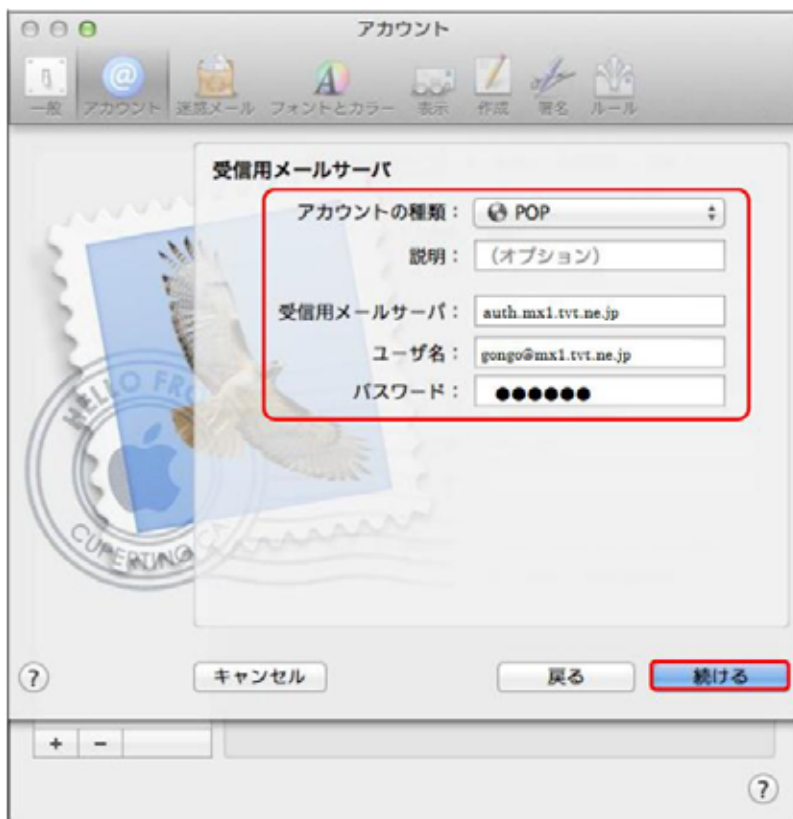
アカウントを追加画面で氏名、メールアドレス、パスワードを入力し、**[続ける]**をクリックします。



## 設定情報

氏名	任意の名前を入力します。( 設定した名前が送信先に表示されます)
メールアドレス	会員証記載のメールアドレスを入力します。
パスワード	会員証記載のメールパスワードを入力します。

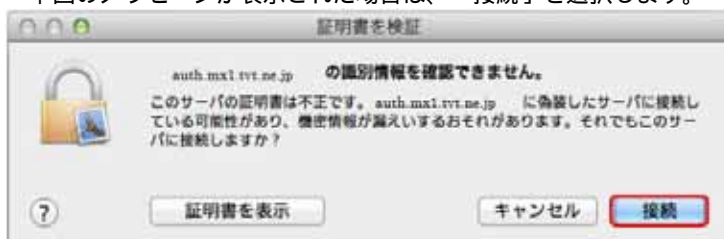
受信メールサーバ画面で各項目を入力し、[続ける]をクリックします。



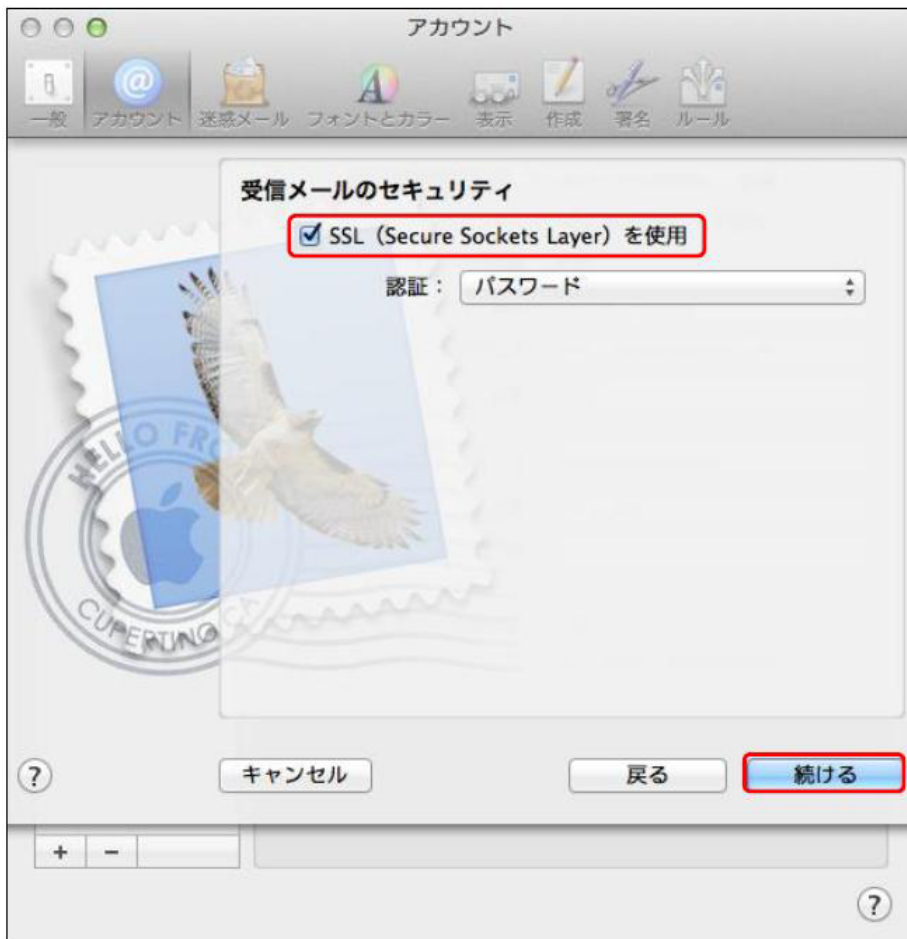
#### 受信サーバー情報

電子メールアドレス	@の右側が tvt.ne.jpのお客様	@の右側が mx1.tvt.ne.jpのお客様
アカウントの種類	POP	
説明	設定するアカウントの説明を任意で入力します。	
受信メールサーバ	auth.tvt.ne.jp	auth.mx1.tvt.ne.jp
ユーザ名	会員証記載のメールアドレスを入力します。	
パスワード	会員証記載のメールパスワードを入力します。	

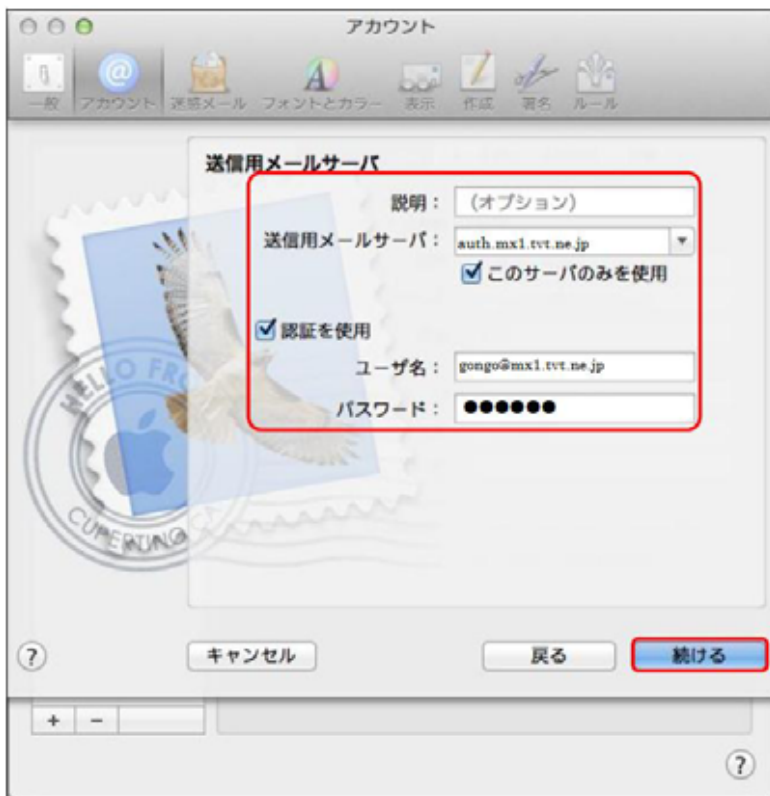
下図のメッセージが表示された場合は、「接続」を選択します。



[SSL(Secure Sockets Layer)を使用]のチェックを入れ、[続ける]をクリックします。



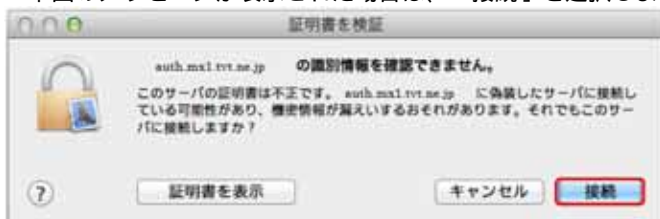
送信用メールサーバ画面で各項目を入力し、**[続ける]**をクリックします。



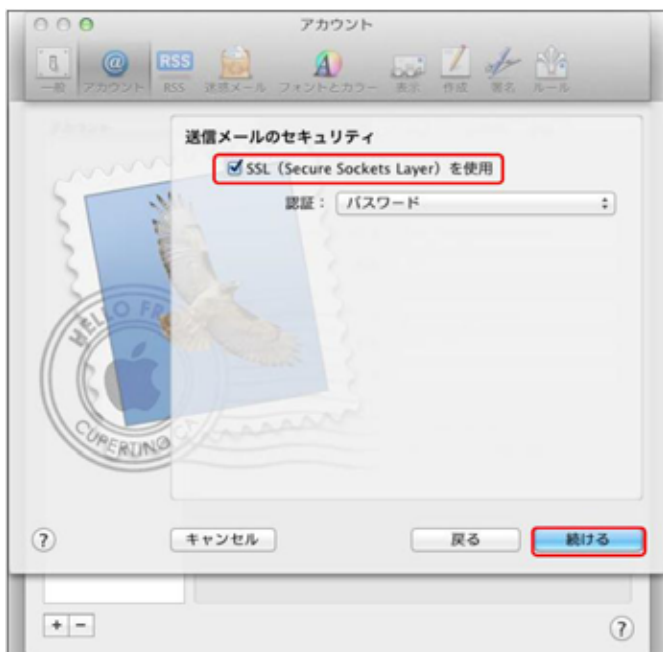
#### 送信サーバー情報

電子メールアドレス	@の右側が tvt.ne.jpのお客様	@の右側が mx1.tvt.ne.jpのお客様
説明	設定するアカウントの説明を任意で入力します。	
送信メールサーバ	auth.tvt.ne.jp	auth.mx1.tvt.ne.jp
このサーバのみを使用	チェックをします。	
認証を使用	チェックをします。	
ユーザ名	会員証記載のメールアドレスを入力します。	
パスワード	会員証記載のメールパスワードを入力します。	

下図のメッセージが表示された場合は、「接続」を選択します。



[SSL(Secure Sockets Layer)を使用]のチェックを入れ、[続ける]をクリックします。



設定内容が問題なければ[作成]をクリックし、設定は完了となります。

